

I noen tilfeller kan i tillegg tegn til venstre før rundkjøringen gi god informasjon



0091-09-grafisk.senter@vegvesen.no



www.vegvesen.no

Rundkjøringer



Statens vegvesen

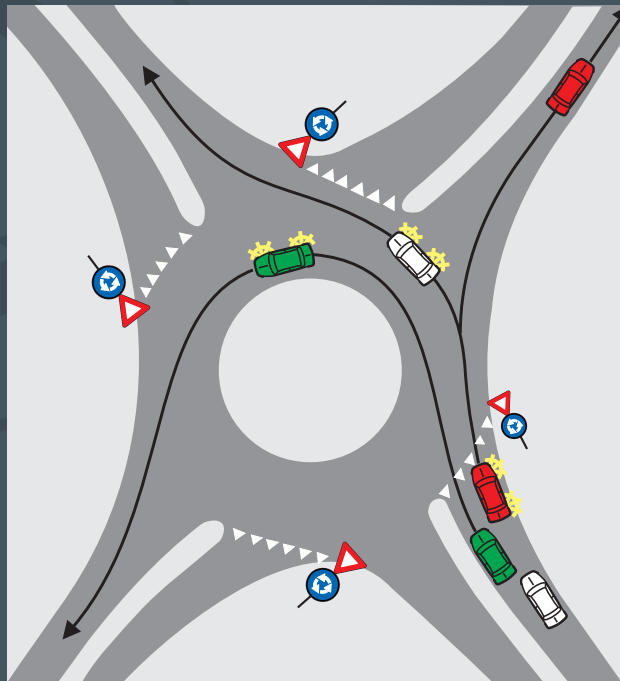


Statens vegvesen

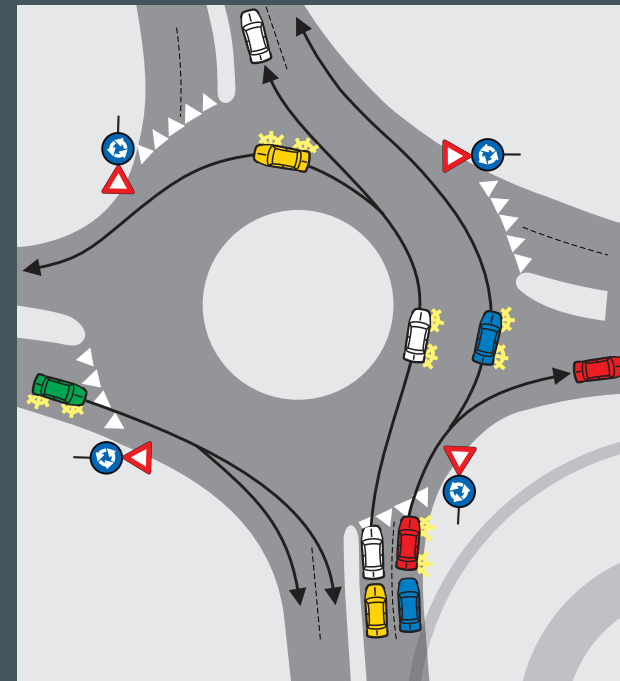
Hovedregler

PLASSERING - LAV FART - VIKEPLIKT - TEGN

- Velg plassering i god tid før rundkjøringen (se tegningene)
- Lav fart inn mot rundkjøringen gir større sikkerhet og bedre fremkommelighet
- Når du skal inn i rundkjøringen, har du vikeplikt for trafikken som er i rundkjøringen
- Dersom det er plass til to biler i bredden, har rundkjøringen to kjørefelt, selv om feltene ikke er oppmerket
- Husk vikeplikt ved skifte av felt i rundkjøringen
- Gi tegn for å vise hvor du skal i og ut av rundkjøringen (se tegningene)



Inn og utkjøringsvegen har ett kjørefelt i hver retning



Inn og utkjøringsvegen har to kjørefelt i hver retning

